

# 本気で学ぶ

## ミカタの言語リハビリ

失語症などの言語障害をお持ちの方に特化したミカタ独自の IT 言語・学習リハビリ教材「脳楽習」を開発し、これからの新しいリハビリを取り入れた言語サービス事業を行っています。

ミカタオリジナル学習教材を用いた  
**プリント学習療法**

IT 教材 **脳楽習**  
新しいリハビリテーションのかたちです



**言語聴覚士による言語リハビリテーション**  
すべての事業所に専任の言語聴覚士がいます。

## 言語機能の回復を目指す

### 失語症に対する専門的リハビリ

脳卒中や事故などによる後遺症である失語症は言語リハビリによる回復が期待できます。言語症状に合わせたリハビリを提供します。

### 認知機能の活性化リハビリ

今ある能力を活かし、コミュニケーションや楽しい学習を続けることで認知機能の維持・向上を目指した脳活性化を促すリハビリを提供します。



**「国語」、「算数」、「理科」、「社会」**  
**楽しく取り組める教材が多種多様**

文字の読み書き、計算、生物、現代社会などを取り入れた教材内容で、楽しく学習できます。



**初級から上級までレベル別に無理なく取り組める**

難易度、レベル別に学習するため、お一人お一人に合わせた内容で無理なく学習できます。

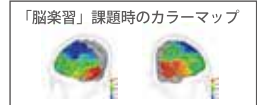


**脳の活性化を促進 認知機能の維持向上**

「言語療法」+「学習療法」で脳の活性化を促進し、認知機能向上へアプローチします。



**「脳の活性化」を脳血流実験で証明**



課題時の脳組織への酸素供給を行うオキシヘモグラビン値を計測。青、緑・黄色、赤の順で増加量が示しているように、脳の血流が促進することが証明されました。



**「グループ型学習」でコミュニケーション実践 言語機能向上**

お仲間同士で楽しく語り合いながら、記憶力、言語能力、注意力・集中力、計算力、思考力を鍛え、言語機能向上につなげます。



**様々なジャンルの教材**

地理・歴史・文化・動物・植物・季節・スポーツなど、バリエーションが豊富。飽きる事なく楽しく学習できます。

### 1日の流れ

10:00	11:00	12:00	13:00	15:00	15:15
<b>健康観察、テキスト学習</b> テキストは、一人一人の障害状況や取り組みに合わせてSTが個別に用意します。	<b>体操、全体言語リハビリ</b> お仲間と一緒に訓練に臨むことで、周りの状況を聞いて理解し、行動する力も鍛えていきます。	<b>昼食</b> 栄養バランスに配慮したお弁当です。	<b>グループ言語リハビリ</b> 障害程度や訓練目標別に、少人数でよりきめ細やかな訓練を行います。	<b>ティータイム</b> リハビリ後はお仲間とゆったりとお茶を飲みながら休息します。	<b>送迎開始</b> お帰り支度が済んだら、送迎車でお送りします。

言語リハビリテーション

# ミカタ

言語療法・学習療法特化型デイサービス

ココロをコトバに



## 会社概要

会社名： 有限会社ミカタ  
 代表： 渡辺 賢二  
 事業内容： 介護事業  
 本社所在地： 千葉県松戸市小金原6-2-4



ミカタ千葉

### ミカタのあゆみ

- 2004年8月 有限会社ミカタ設立
- 2006年1月 言語デイスサービス ミカタ松戸開設
- 2007年7月 千葉県知事より経営革新計画承認企業に認定(経支第107号)
- 2009年1月 言語デイスサービス ミカタ市川開設
- 2011年11月 松戸商工会議所より感謝状(地域経済の振興発展への貢献)
- 2013年7月 言語リハビリ ミカタ船橋開設
- 2014年2月 松戸商工会議所より松戸優良企業大賞「特別賞」受賞
- 2014年8月 千葉県産業振興センター事業可能性評価委員会 専門家派遣企業
- 2014年9月 平成25年度ものづくり・商業・サービス革新補助金採択
- 2014年12月 千葉県知事より経営革新計画承認企業に認定(経支第26-70号)
- 2015年2月 松戸商工会議所より松戸優良企業大賞「優秀賞」受賞
- 2015年3月 フジサンケイ ビジネアイより第20回千葉元氣印企業大賞「第20回記念特別賞」受賞
- 2015年9月 平成26年度ものづくり・商業・サービス革新補助金採択
- 2016年6月 経済産業省「2016攻めのIT経営中小企業百選」選定
- 2016年7月 平成28年度ちば中小企業元氣づくり助成事業 成長分野研究開発助成 採択
- 2016年9月 厚生労働省より「経営力向上計画」認定
- 2017年4月 言語リハビリ ミカタ千葉開設

## 事業所案内

- 言語リハビリ ミカタ千葉 **2017年4月1日新規オープン**  
 〒260-0001 千葉県千葉市中央区都町1-54-23 小川ビル1階  
 (JR総武線千葉駅よりバス)  
 電話：043-312-0088 Fax：043-312-0087
- 言語デイスサービス ミカタ松戸  
 〒270-0021 千葉県松戸市小金原6-2-4 (JR常磐線北小金駅よりバス)  
 電話：047-342-0005 Fax：047-342-5560
- 言語デイスサービス ミカタ市川  
 〒272-0837 千葉県市川市堀之内3-18-25 グリーンマノリアル1階2号  
 (北総線北国分駅徒歩1分)  
 電話：047-710-2121 Fax：047-710-2122
- 言語リハビリ ミカタ船橋  
 〒274-0813 千葉県船橋市南三咲3-23-2-102  
 (新京成線海不動駅徒歩1分)  
 電話：047-401-2500 Fax：047-401-2600



<https://www.gengo-mikata.jp/>

言語 ミカタ



### グループ学習で みんなで楽しく学ぶ

グループ学習を通じ、みんなで励ましあったり、共感し合うことでコミュニケーション力、言語機能向上を目指します。



### 一人一人に合わせた個別学習

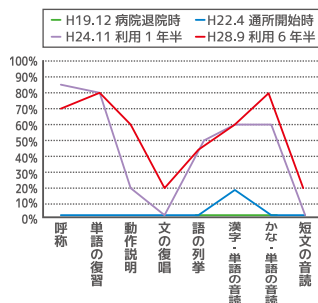
ミカタでは学習療法教材の自動選択プログラムソフトを開発し、お一人お一人に合わせたプリント学習が実現しました。



### 言語機能の改善

右記は改善例のグラフです。ミカタの言語リハビリにより、多くの方に言語機能の改善結果が得られています。

改善例/失語症A様(70代女性)  
 標準失語症検査(SLTA)  
 通所開始：平成22年4月  
 (週2回通所6年目)



脳楽習 「ミカタ」オリジナル 学習コミュニケーション教材



攻めのIT経営中小企業百選